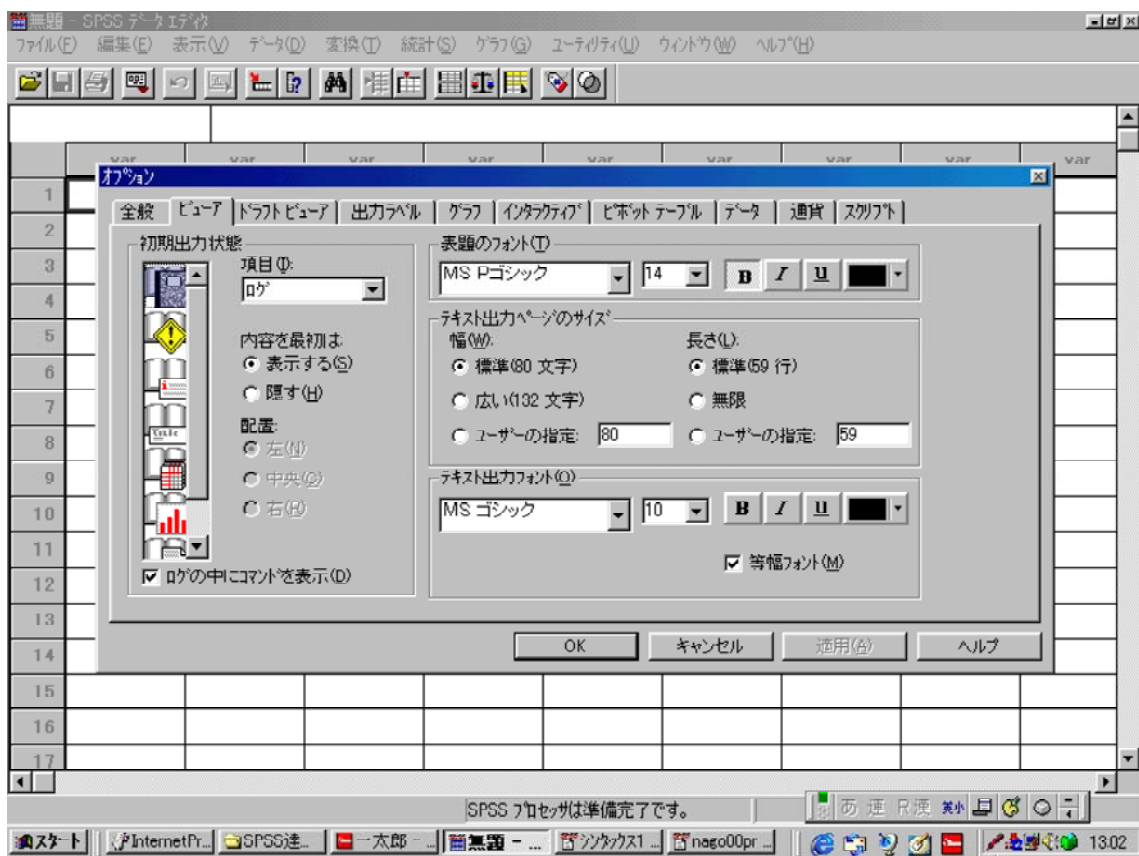


8. 使いやすい表示形式を設定する

出力ビューアの標準設定では、作業記録が残りません。また、ラベルだけでなくコードも表示される方が、データ・クリーニング作業や変数変換作業にとって便利です。そこで、「達人」方式に適合的な出力ビューアの設定について紹介します。

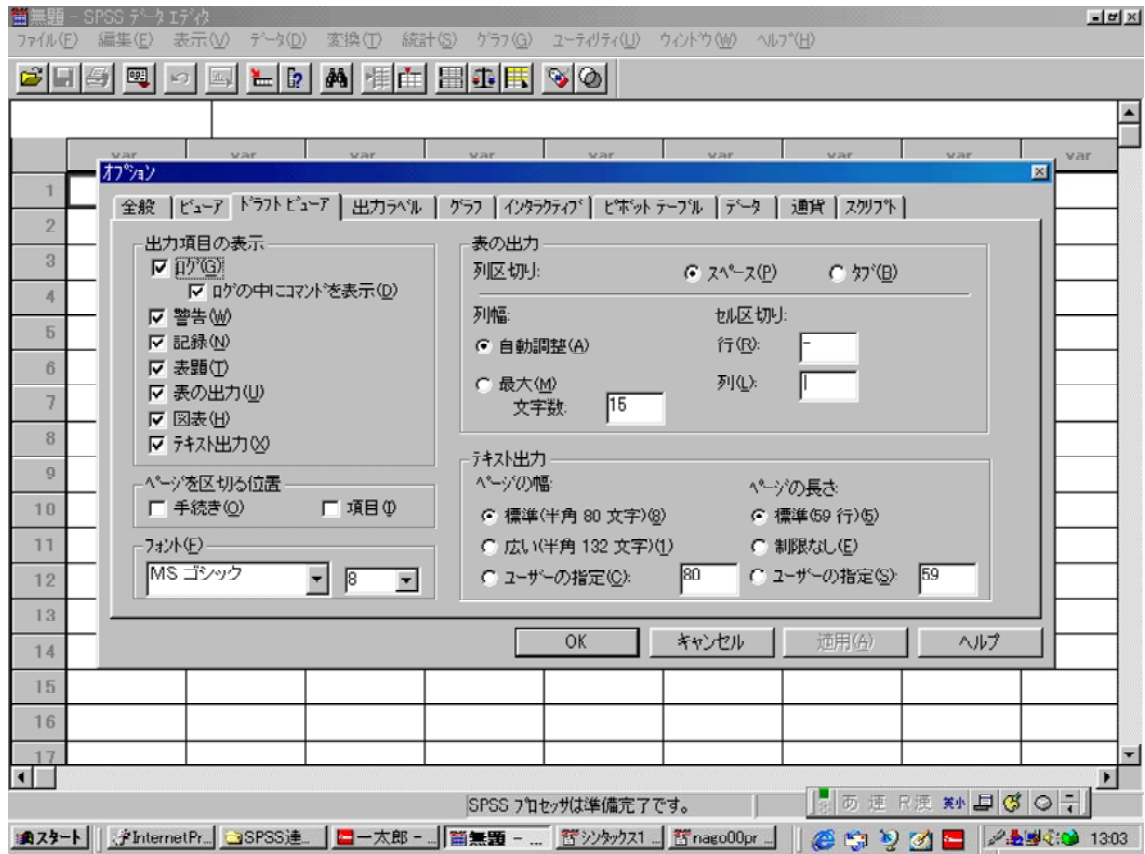
- ① SPSS を立ち上げ、データエディタから[編集]→[オプション]をクリックする。
→図 8.1 のような画面が出る。
- ②ビューアの各項目について、すべて「表示する」にする。

図 8.1 ビューアの設定



③ドラフトビューアについても、ログ、「ログのなかにコマンドを表示」などをチェックする。(図 8.2)

図 8.2 ドラフトビューアの設定



④出力ラベルについては、変数名とラベル（「名前とラベル」）、値と値ラベル（値とラベル）の両方を表示するように設定する（図 8.3）。このほうが何かと便利である。

図 8.3 出力ラベルの設定

